

# Blue Control®

En del af Robotek  
Gruppen



# Produktübersicht:

- BC 6000
- BC 8000
- BC Master

# BC 6000

Købelev vandværk

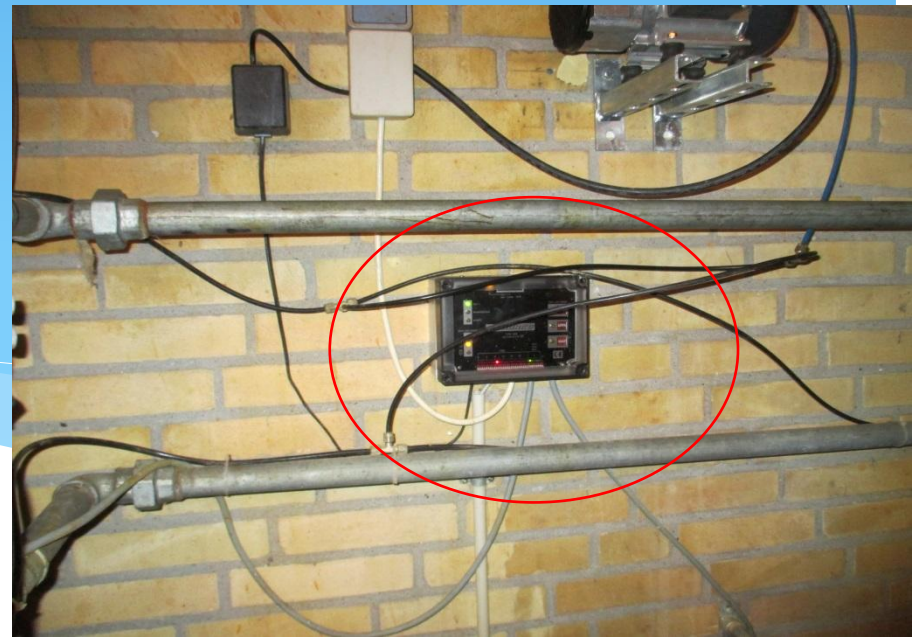
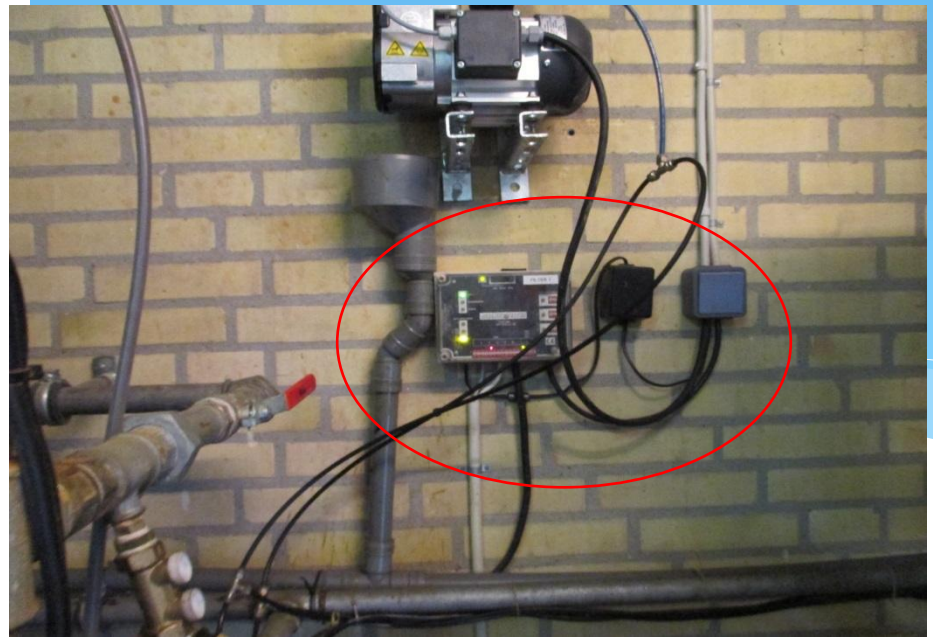
**BLUE CONTROL®**



Kobelev Vandværk



**BLUE CONTROL®**





**BLUE CONTROL®**







21/09/2015

# Købelev Vandværk



INDVINDING



FILTER



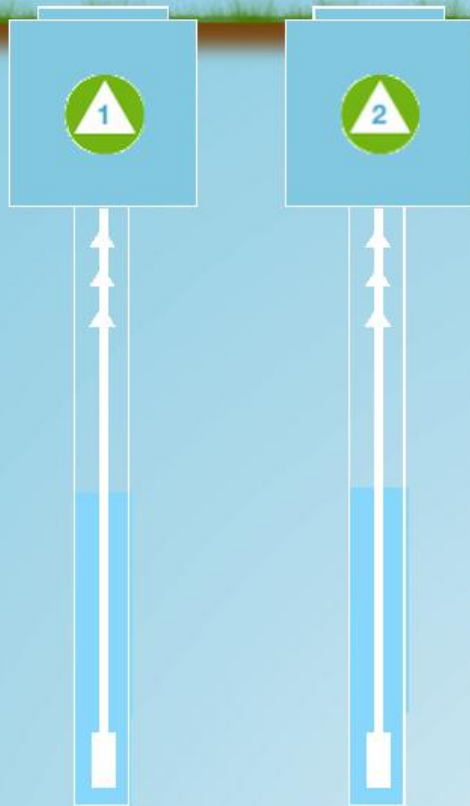
UDPUMPNING



INFO



# INDVINDING



NIVEAU I TANK	
Aktuelt	1.22 m
Start	1.2 m
Stop	2 m



# INDVINDING



NIVEAU I TANK	
Aktuelt	1.22 m
Start	1.2 m
Stop	2 m



# FILTER



### Filter 1

**STOP**  
**RESET**

**START**

**INTERVAL**  
Interval  
50 m<sup>3</sup>  
Resterende  
18 m<sup>3</sup>

Antal skyl: 137  
Sidste skyl:  
14-09-15 02:06

### Filter 2

**STOP**  
**RESET**

**START**

**INTERVAL**  
Interval  
50 m<sup>3</sup>  
Resterende  
18 m<sup>3</sup>

Antal skyl: 120  
Sidste skyl:  
14-09-15 02:12

### Filter 3

**STOP**  
**RESET**

**START**

**INTERVAL**  
Interval  
50 m<sup>3</sup>  
Resterende  
18 m<sup>3</sup>

Antal skyl: 133  
Sidste skyl:  
14-09-15 02:19

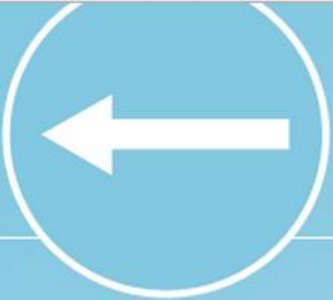
### Filter 4

**STOP**  
**RESET**

**START**

**INTERVAL**  
Interval  
50 m<sup>3</sup>  
Resterende  
19 m<sup>3</sup>

Antal skyl: 117  
Sidste skyl:  
14-09-15 02:24



# FILTER



### Filter 1

STOP RESET

START

INTERVAL  
Interval

Interval 50 m<sup>3</sup>  
Resterende 18 m<sup>3</sup>

Antal skyl: 120  
Sidste skyl: 14-09-15 02:12

### Filter 2

STOP RESET

INTERVAL  
Interval

Interval 50 m<sup>3</sup>  
Resterende 18 m<sup>3</sup>

Antal skyl: 120  
Sidste skyl: 14-09-15 02:12

**LUK Ændring af filter 1**

INTERVAL	LUFT	LUFT/ VAND	VAND
▲	▲	▲	▲
50 m <sup>3</sup>	3 min.	0 min.	4 min.
▼	▼	▼	▼

**SKYLLETIDSPUNKT FOR ALLE FILTER**

### Filter 3

STOP RESET

START

Resterende 18 m<sup>3</sup>

Antal skyl: 133  
Sidste skyl: 14-09-15 02:19

### Filter 4

START

INTERVAL  
Interval

Interval 50 m<sup>3</sup>  
Resterende 18 m<sup>3</sup>

Antal skyl: 117  
Sidste skyl: 14-09-15 02:24



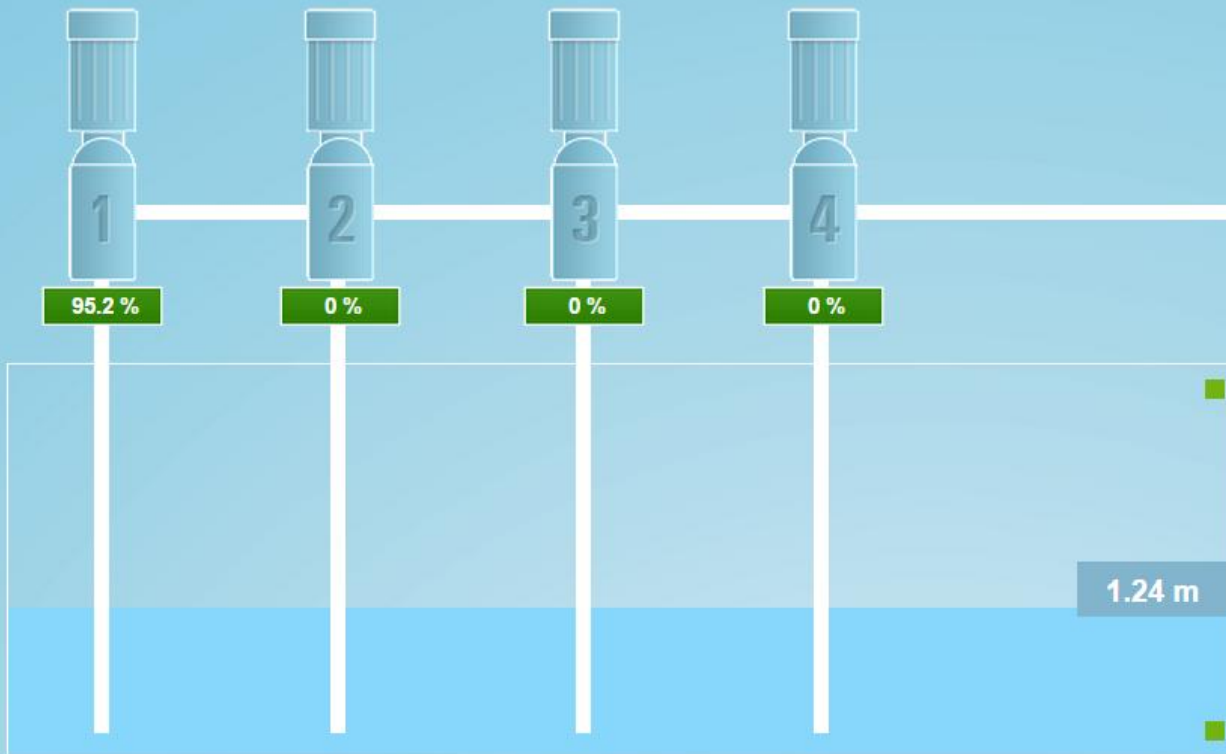
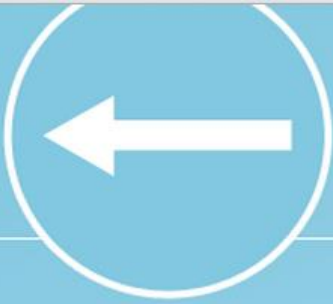
# UDPUMPNING



**Gruppe 1**

# UDPUMPNING

## Gruppe 1



TREND

TRYK	
Aktuelt	3 bar
Ønsket	3 bar
Max	10 m <sup>3</sup> /h

**FLOW** Aktuelt: 4.1 m<sup>3</sup>/h I dag: 32.8 m<sup>3</sup>

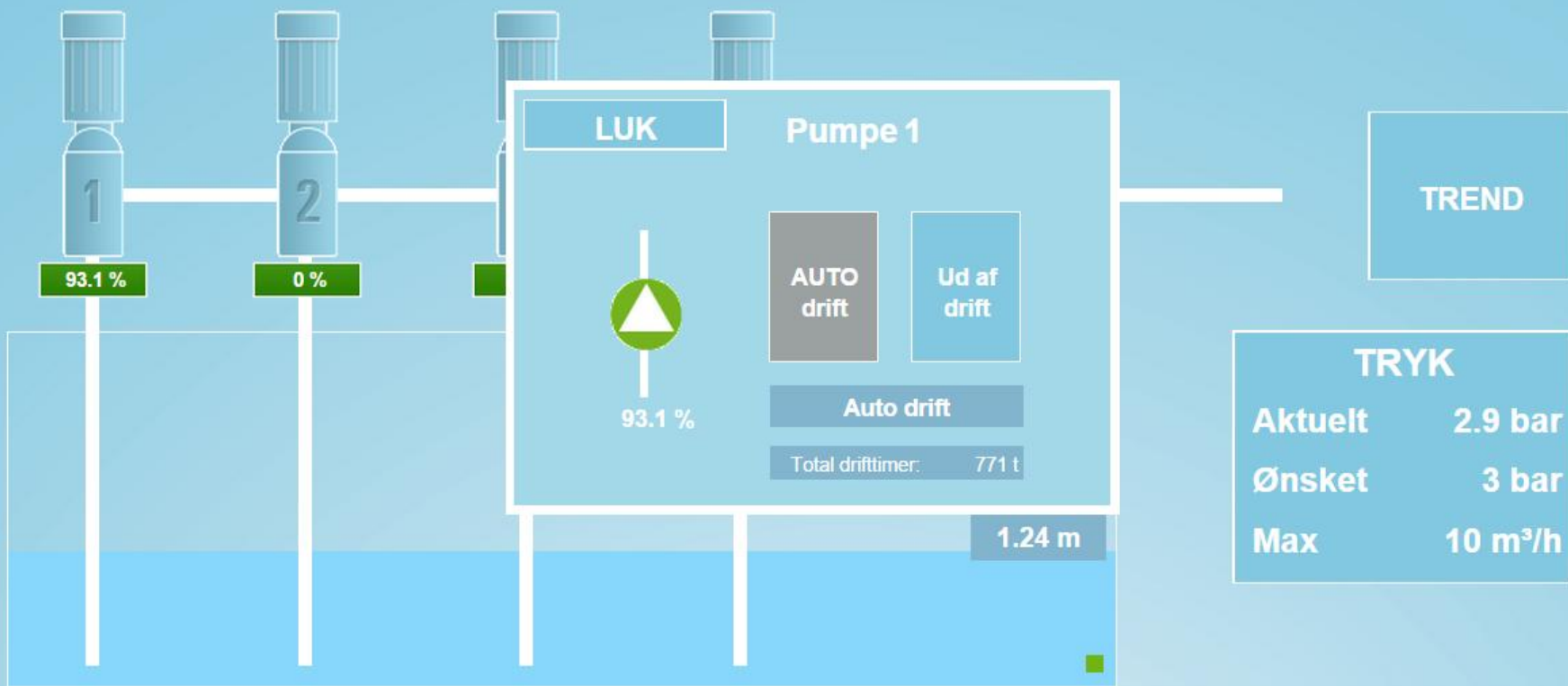




# UDPUMPNING



## Gruppe 1



**FLOW** Aktuelt: 3.9 m<sup>3</sup>/h I dag: 32.9 m<sup>3</sup>

# UDPUMPNING

## Udpumpnings tryk

### Periode

1. Kl.: 00:00 Tryk: 2.9 bar Max: 3 m<sup>3</sup>/h

2. Kl.: 06:00 Tryk: 3.5 bar Max: 10 m<sup>3</sup>/h

3. Kl.: 12:00 Tryk: 3 bar Max: 10 m<sup>3</sup>/h

4. Kl.: 18:00 Tryk: 3 bar Max: 10 m<sup>3</sup>/h

### TRYK 1

TID	TRYK	MAX FLOW
▲	▲	▲
00:00	2.9 bar	3 m <sup>3</sup> /h
▼	▼	▼



# INFO



FORBRUG



DRIFT TIMER



VAGT



# INFO

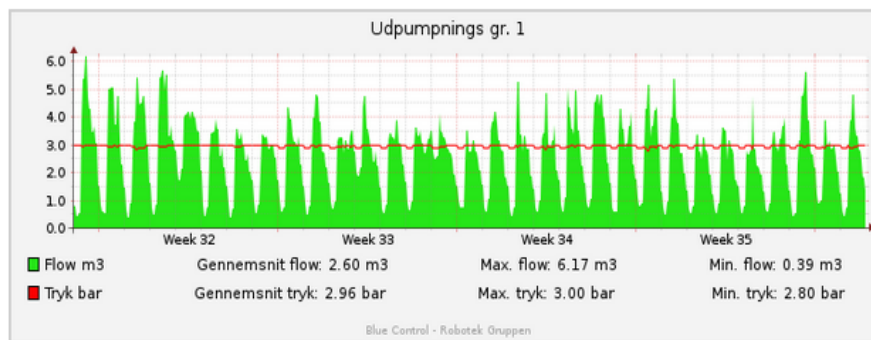


## Forbrugs rapporter

Dagsrapporter:	Mandag	Tirsdag	Onsdag	Torsdag	Fredag	Lørdag	Søndag
Månedrapporter:	Januar	Februar	Marts	April	Maj	Juni	
	Juli	August	September	Oktober	November	December	
Årsrapporter:	2015	--	--				

# Købelev Vandværk

## Månedsrapport 08-2015



## Mængder

Udpumpet vandmængde: Total: 1.935,6 m<sup>3</sup> Måler 1: 1.935,6 m<sup>3</sup>

## Forbrug

Elforbrug: Total: 1.916,5 kWh Udpumpet: 740,5 kWh  
Total: 0,99 kWh/m<sup>3</sup> Udpumpet: 0,38 kWh/m<sup>3</sup>

## Flow

### Flow måler 1:

Min. Flow: 0,00 m<sup>3</sup>/h Tidspunkt: 01-08-15 00:02:13  
Max. Flow: 13,99 m<sup>3</sup>/h Tidspunkt: 10-08-15 11:52:30

## Niveauer i boreriger:

Boring 1 niveau: Højest: -6,47 m Lavest: -8,02 m Sænkning: 1,55 m  
Boring 2 niveau: Højest: -6,62 m Lavest: -7,95 m Sænkning: 1,33 m

## Filter:

Filter 1: Antal skyl: 28  
Filter 2: Antal skyl: 26  
Filter 3: Antal skyl: 25  
Filter 4: Antal skyl: 23

## Drifttimer:

	Periode:	Total:
Boring 1:	395 Timer	1463 Timer
Boring 2:	398 Timer	1420 Timer
Pumpe 1:	183 Timer	688 Timer
Pumpe 2:	201 Timer	832 Timer
Pumpe 3:	235 Timer	876 Timer
Pumpe 4:	214 Timer	778 Timer



# INFO



## Drifftimer

	Sidste dag	Måned til dato	Sidste måned	År til dato	Total
Boring 1	12 t	142 t	395 t	1590 t	1605 t
Boring 2	12 t	144 t	398 t	1564 t	1564 t

	Sidste dag	Måned til dato	Sidste måned	År til dato	Total
Pumpe 1	0 t	83 t	183 t	770 t	771 t
Pumpe 2	19 t	81 t	201 t	897 t	913 t
Pumpe 3	10 t	101 t	235 t	975 t	977 t
Pumpe 4	1 t	89 t	214 t	867 t	867 t

	Sidste dag	Måned til dato	Sidste måned	År til dato	Total
--	------------	----------------	--------------	-------------	-------



# INFO



Vagttelefon 1:

Aktivt:

20216515

Vagttelefon 2:

Aktivt:

20292052

Vagttelefon 3:

Aktivt:

24251995

Vagttelefon 4:

Aktivt:

SMS kæde interval:

300 s

GSM signal:





# INFO



ID: 42	Dor alarm	13-09-15 07:49

Afstil alarm





# UDPUMPNING



Kurve over de sidste 24 timer

Avancerede kurver



Blue Control - Robotek Gruppen

# Blue Control<sup>®</sup> Vedligeholdelsessystem

Kalendertidsopgaver - [Driftidsopgaver](#) - [Mængde opgaver](#) - [Engangsopgaver](#)

Nr.:	Navn:	Type	Næste kontrol	Log	Opsætning
77	Vandrapport	Admin	✔ Om 1 uger - 3 dage	Log	Opsætning
82	Slå græs ved boring	Admin	✔ Om 2 uger - 3 dage	Log	Opsætning
80	Gennemføre vandanalyser	Admin	✔ Om 2 uger - 5 dage	Log	Opsætning
22	Pejling	Admin	✔ Om 1 måneder - 3 uger	Log	Opsætning
50	Efterse tank	Admin	✔ Om 2 måneder - 6 dage	Log	Opsætning
107	MANUEL FILTRE	Proces	✔ Om 2 måneder - 2 uger	Log	Opsætning
81	Indberet til jupiter	Admin	✔ Om 3 måneder - 3 uger	Log	Opsætning
10	Efterse bygning	Bygning	✔ Om 3 måneder - 3 uger	Log	Opsætning
109	Kompressor kontrolleres	Proces	✔ Om 6 måneder	Log	Opsætning
11	Efterse hegn	Bygning	✔ Om 6 måneder	Log	Opsætning
09	Efterse rentvandstanken	Proces	✔ Om 8 måneder	Log	Opsætning
76	Efterse brandhane	Admin	✔ Om 9 måneder	Log	Opsætning
86	Test	Admin	✔ Om 9 måneder	Log	Opsætning
79	Kvalitetssikring	Admin	✔ Om 9 måneder	Log	Opsætning
92	pakning skift	Proces	✔ Om 9 måneder	Log	Opsætning
18	Tagrender efterses	Bygning	✔ Om 1 år - 2 uger	Log	Opsætning
	<input type="button" value="Opret ny opgave"/>				

BLUE CONTROL<sup>®</sup>



# Blue Control® Vedligeholdelsessystem

[Tilbage](#)

## Ny Opgave

Navn:

Type: Administration ▾

Instruktionsfil:  Der er ikke valgt nogen fil

Interval type: Kalendertid ▾

Interval: Hvert år ▾

Udførelses tid: 7  dage

Sidst udført: 14-09-2015

Påmindelse på email:

Modtager:  +

Emne:

Vedhæft instruktion:

Besked:

Påmindelse på SMS:

Modtager:  +

Besked:

# Blue Control<sup>®</sup> Vedligeholdelsessystem


[Tilbage](#)

## Tilføj handling til Opgave 109

Navn: Kompressor kontrolleres

Type: Proces

Næste kontrol: Om 6 måneder

Status: 

Instruktioner: Ingen vedhæftet

Interval: Hver 6. måned

Opgave udført

Beskrivelse:

Tilføj eventuelt en beskrivelse...

Der er ikke valgt nogen fil

Udført af: Ahmed

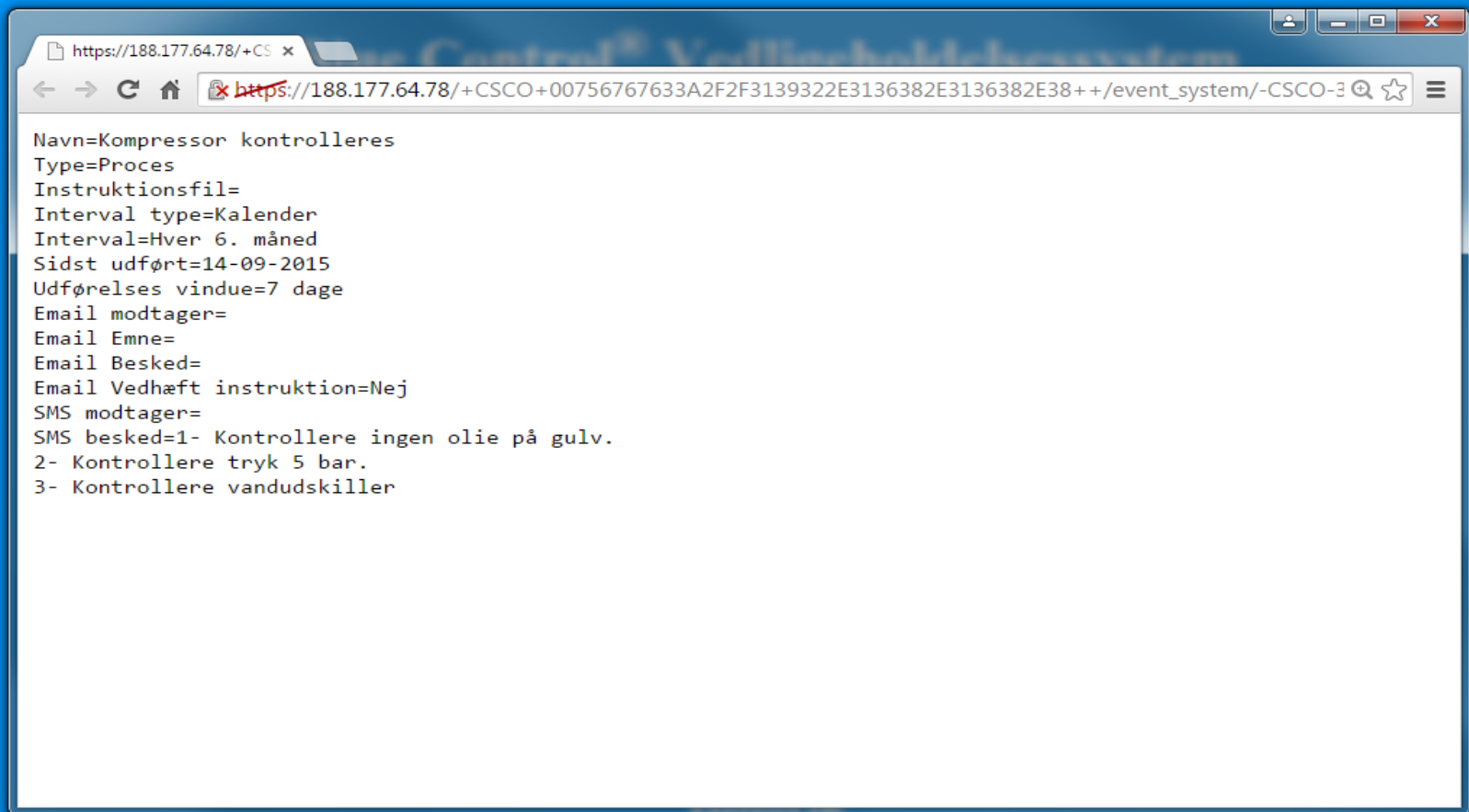
Skrevet af: Ahmed

## Historik

Udført:	Bemærkning:	Udført af:	Indskrevet af:
14-09-2015 14:39	Opgave oprettet	 Ahmed	Ahmed

BLUE CONTROL<sup>®</sup>





**Udført:**

14-09-2015 14:39

**Bemærkning:**

Opgave oprettet

**Udført af:**

Ahmed

**Indskrevet af:**

Ahmed

**BLUE CONTROL®**



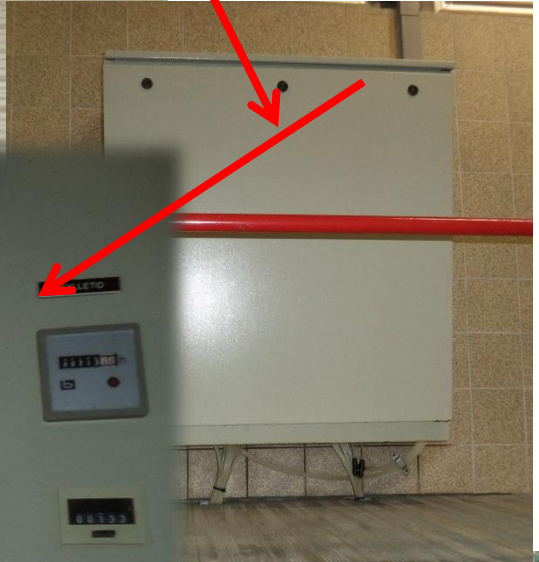
# BC 8000

Østofte Nørreballe vandværk

**BLUE CONTROL®**

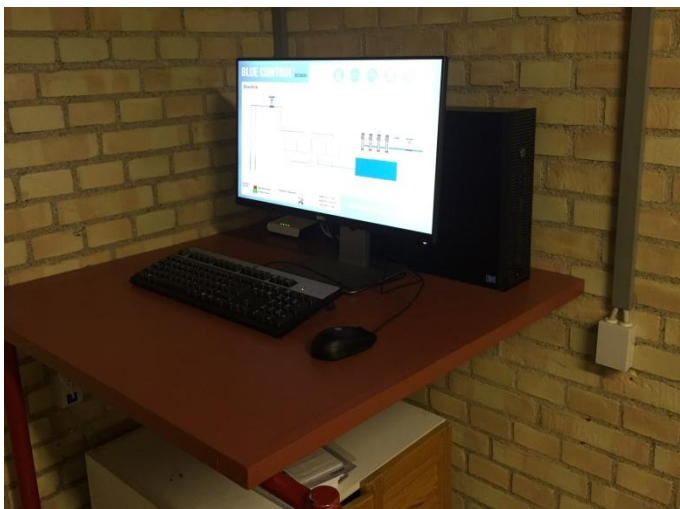
1988









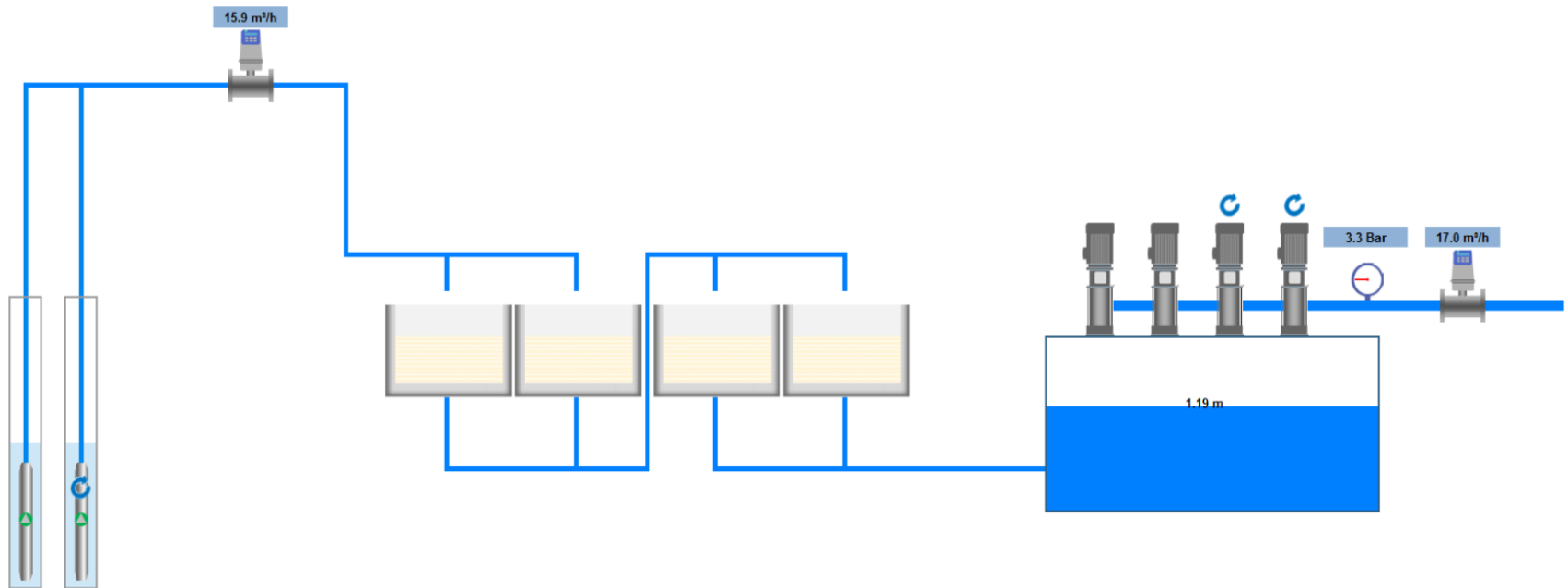




# BLUE CONTROL<sup>®</sup> BC8000



## Overblik



15-09-2015  
08:23:50



Ingen aktive alarmer  
En enhed i manuel

Ingen bruger logget ind

[Log ind](#)

Aktuelt tryk: 3.3 bar  
Aktuelt flow: 17.0 m<sup>3</sup>/h  
Aktuel kW: 7.16 kW

## Østøfte Nørreballe Vandværk

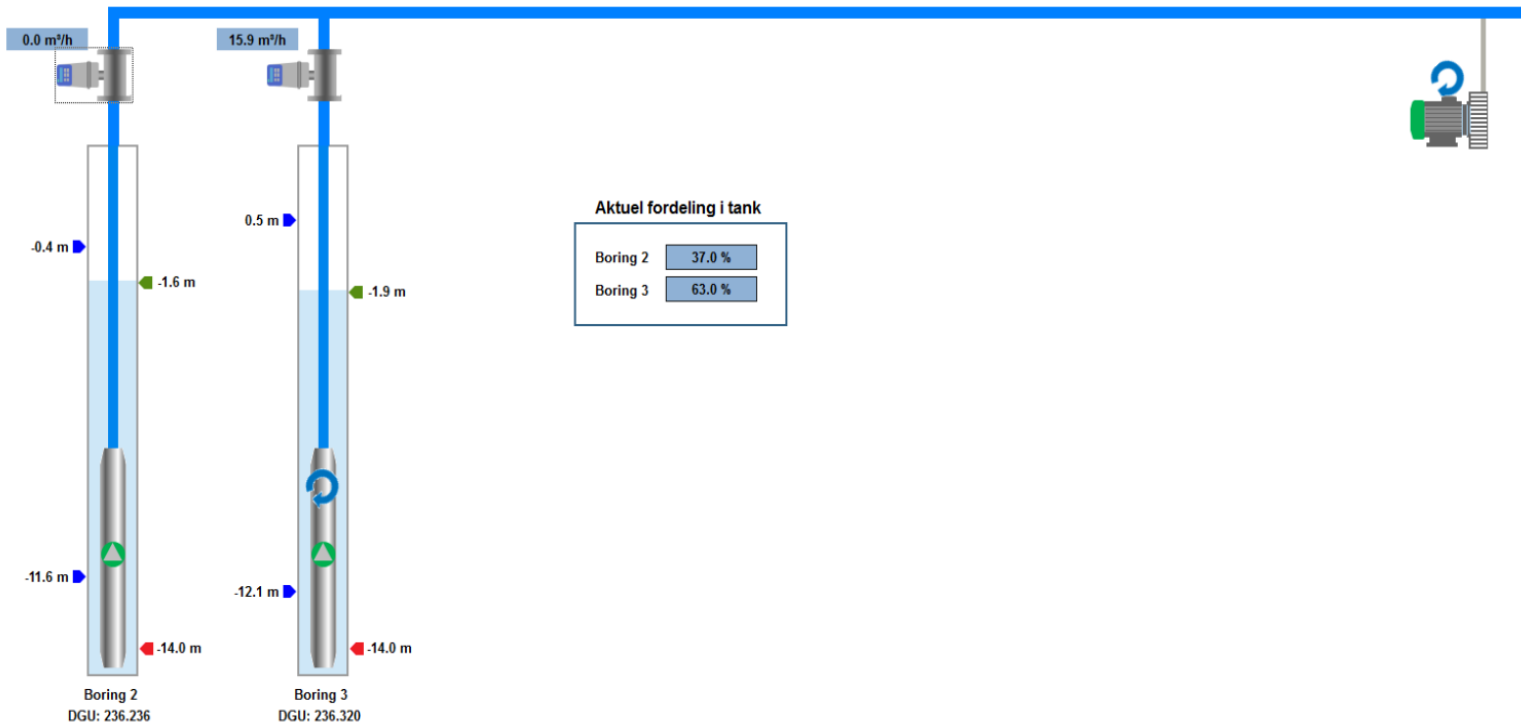
Vagtlog

# BLUE CONTROL<sup>®</sup> BC8000



## Indvinding

Flow ind  
15.9 m<sup>3</sup>/h



15-09-2015  
08:24:33



Ingen aktive alarmer  
En enhed i manuel

Ingen bruger logget ind

Log ind

Aktuelt tryk: 3.3 bar  
Aktuelt flow: 18.3 m<sup>3</sup>/h  
Aktuel kW: 7.28 kW

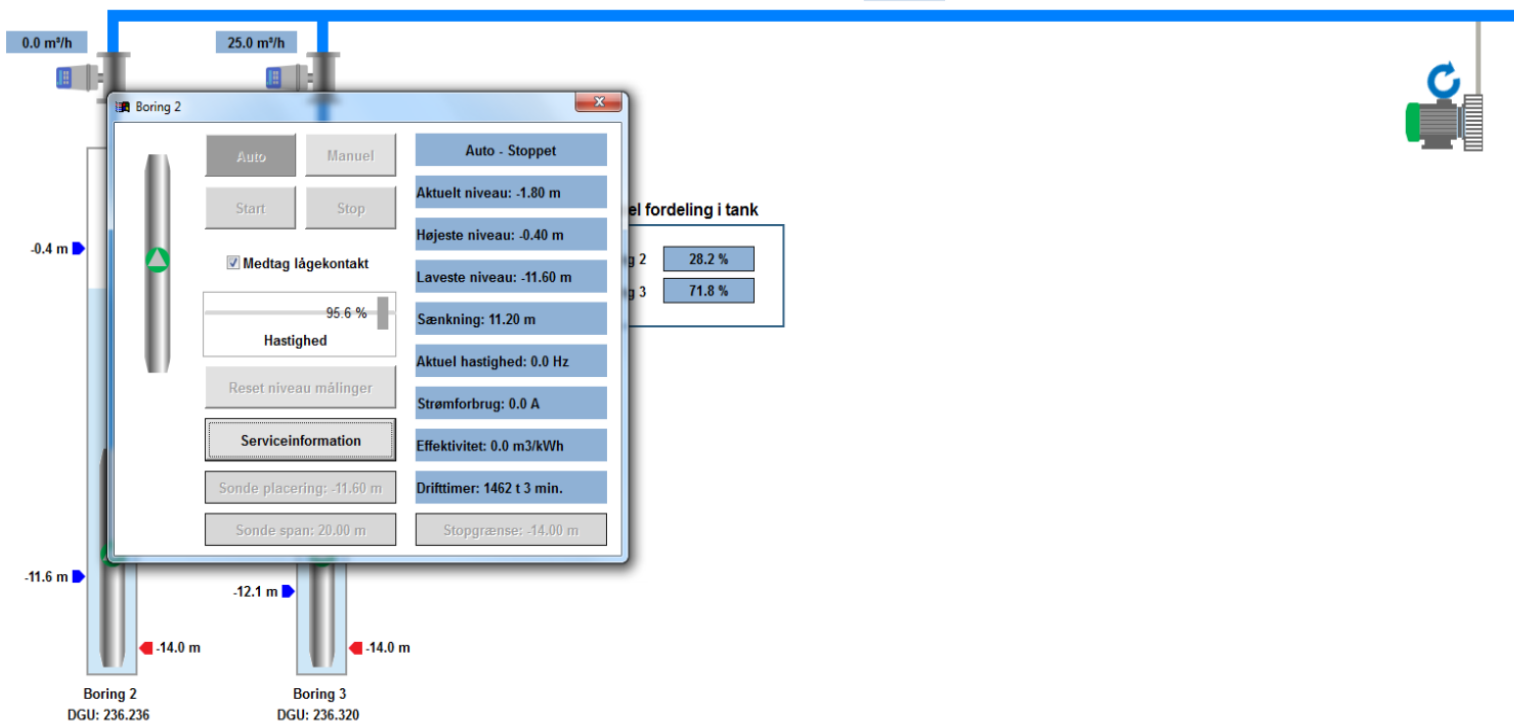
Østøfte Nørreballe Vandværk

# BLUE CONTROL<sup>®</sup> BC8000



## Indvinding

Flow ind  
25.0 m<sup>3</sup>/h



15-09-2015  
09:00:36



Ingen aktive alarmer  
En enhed i manuel

Ingen bruger logget ind

Log ind

Aktuelt tryk: 3.3 bar  
Aktuelt flow: 13.6 m<sup>3</sup>/h  
Aktuel kW: 6.47 kW

## Østoftte Nørreballe Vandværk

# BLUE CONTROL<sup>®</sup> BC8000



## Indvinding

0.0 m<sup>3</sup>/h 25.0 m<sup>3</sup>/h

Boring 2

-0.4 m

-11.6 m

-12.1 m

-14.0 m

-14.0 m

Boring 2  
DGU: 236.236

Boring 3  
DGU: 236.320

Flow ind  
25.0 m<sup>3</sup>/h



### Boring 2 - Service

**Boring 2**

Åben servicelog Serviceinterval : 1000 timer

Level\_Probe.pdf Service om 990 timer

Åben datablad Reset serviceinterval

**Handlingslog**

Dato Tid	Handling	Bruger
15-09-2015 08:58:35	Ændret hastighed til: 95.6%	Ebbe

Tilføj ny handling

Tekst:  Tilføj handling

15-09-2015  
09:01:00



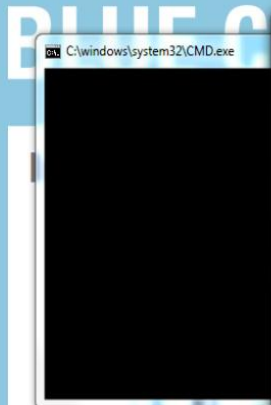
Ingen aktive alarmer  
En enhed i manuel

Ingen bruger logget ind

Log ind

Aktuelt tryk: 3.2 bar  
Aktuelt flow: 14.4 m<sup>3</sup>/h  
Aktuel kW: 6.62 kW

## Østofte Nørreballe Vandværk



PDF Complete Corporate Edition

Level\_Probe.pdf

## APLISENS®

### Hydrostatic level probes SGE-25 and SGE-16

- ✓ Any measurement range from 1 up to 500 m H<sub>2</sub>O
- ✓ Integrated internal overvoltage protection circuit
- ✓ ATEX Intrinsic safety II 1G Ex ia IIC T4/T5/T6 Ga  
I M1 Ex ia I Ma
- ✓ Marine certificate DNV

**Application**

The SGE-25 hydrostatic level probe is applicable to measure liquid levels in tanks, deep wells or piezometers.

The SGE-16 probe is a specialized device designed to measure water levels in narrow diameter piezometers or wells.

**Principles of operation, construction**

The probe measures liquid levels, basing on a simple relationship between the height of the liquid column and the resulting hydrostatic pressure. The pressure measurement is carried out on the level of the separating diaphragm of the immersed probe and is related to atmospheric pressure through a capillary in the cable.

15-09-2015  
09:01:41

Ingen ak  
En enhed i manuel

Aktuel kW: 6.90 kW

Store Vandværk

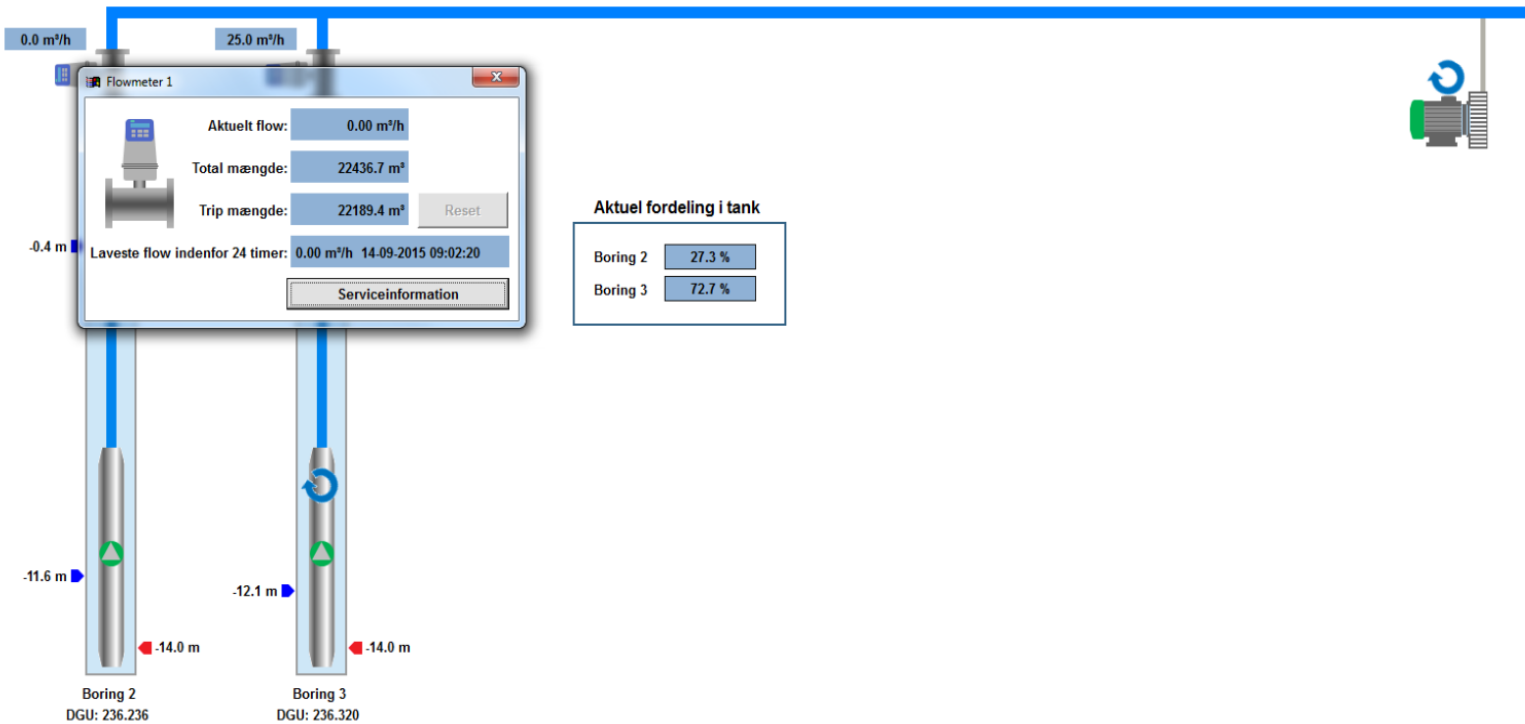


# BLUE CONTROL<sup>®</sup> BC8000



## Indvinding

Flow ind  
25.0 m<sup>3</sup>/h



**Flowmeter 1**

Aktuelt flow: 0.00 m<sup>3</sup>/h

Total mængde: 22436.7 m<sup>3</sup>

Trip mængde: 22189.4 m<sup>3</sup>

Laveste flow indenfor 24 timer: 0.00 m<sup>3</sup>/h 14.09.2015 09:02:20

### Aktuel fordeling i tank

Boring 2 27.3 %

Boring 3 72.7 %

15-09-2015  
09:02:16



Ingen aktive alarmer  
En enhed i manuel

Ingen bruger logget ind

Aktuelt tryk: 3.3 bar  
Aktuelt flow: 15.1 m<sup>3</sup>/h  
Aktuel kW: 6.88 kW

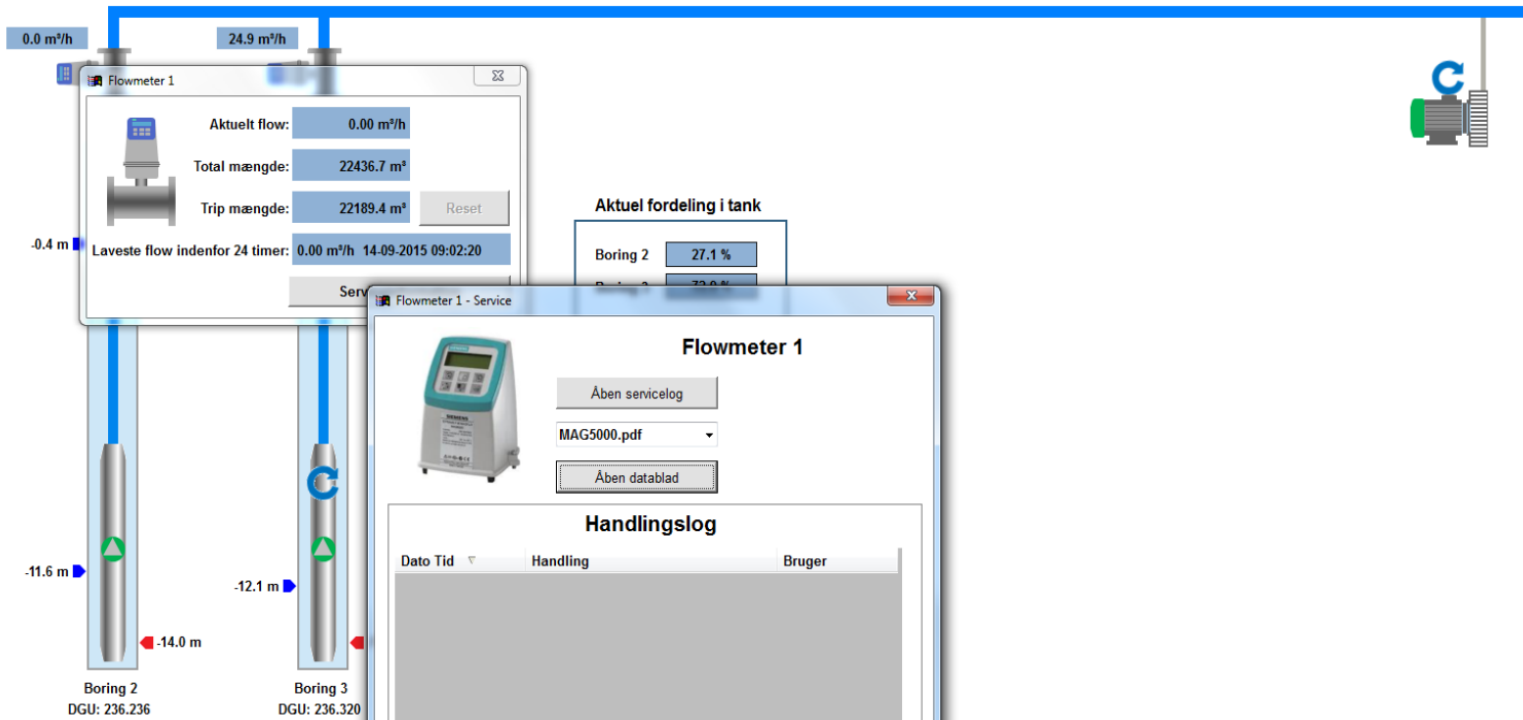
## Østøfte Nørreballe Vandværk

# BLUE CONTROL<sup>®</sup> BC8000



## Indvinding

Flow ind  
24.9 m<sup>3</sup>/h



15-09-2015  
09:02:33



Ingen aktive alarmer  
En enhed i manuel

### Flowmeter 1 - Service

Åben servicelog  
MAG5000.pdf  
Åben datablad

#### Flowmeter 1

#### Handlingslog

Dato	Tid	Handling	Bruger
------	-----	----------	--------

Tilføj ny handling  
Tekst:  Tilføj handling

3.3 bar  
15.5 m<sup>3</sup>/h  
3.86 kW

## Østoftte Nørreballe Vandværk

BLUE

Ind

0.0

Laveste

-11.6 m

Boring 2  
DGI: 236.2

15-09-2015  
09:03:21

PDF Complete Corporate Edition


Skal denne PDF redigeres?

MAG5000.pdf

# Electromagnetic Flowmeters

## SITRANS F M MAG 5000/6000

Operating Instructions • 01/2010



alle Vandværk

0.0 m³/h

-0.4 m

-11.6 m

Bor  
DGU:


15-09-2015  
09:04:03

http://data.geus.dk/JupiterWWW/borerapport.jsp?atlast
JUPITER - borerapport

---

Foreslåede websteder

www.geus.dk > Arbejdsområder > Databanker > Danmark > Jupiter > Søgning > Siden her




### JUPITER

DE NATIONALE GEOLOGISKE UNDERSØGELSER FOR DANMARK OG GRØNLAND

[Tilbage](#)

DGU arkivnr.: 236. 236



Map Satellite

Knuthenborg

Nørreballe



Østøstøttevej

Østø

239

9

Map data ©2015 Google Imagery ©2015, Aerodata International Surveys, DigitalGlobe, Landsat, ScanKort | Terms of Use | Report a map error

Vis grafisk borerapport:  

Borested	Østøtte Gade 29, Østøtte Vandværk
Rekvirent	4951 Nørreballe
Boringsdato	20. oktober 1961
Brøndborer	
Formål	Vandværksboring
Anvendelse	Vandværksboring
Kommune	Lolland
Miljøcenter	Miljøcenter Nykøbing F
region	Sjælland
Dybde, meter	42
Kortblad	1411 ISV
Datum	EUREF89
UTM zone	32
UTM koordinater	( 656.057 , 6.075.440 )
EUREF89 koordinater	( 656.057 , 6.075.440 )
Terrænkote	8,06m/DNN - 7,97m/DVR90
Fikspunktsbeskrivelse	Top af Pøllerør
Fikspunktskote	7,77m/DVR90 - 7,86m/DNN
Fikspunkt, m. o. terræn	-0,2

[Anvendelseshistorik](#)

[Boringsfikspunktshistorik](#)

Målepunkter

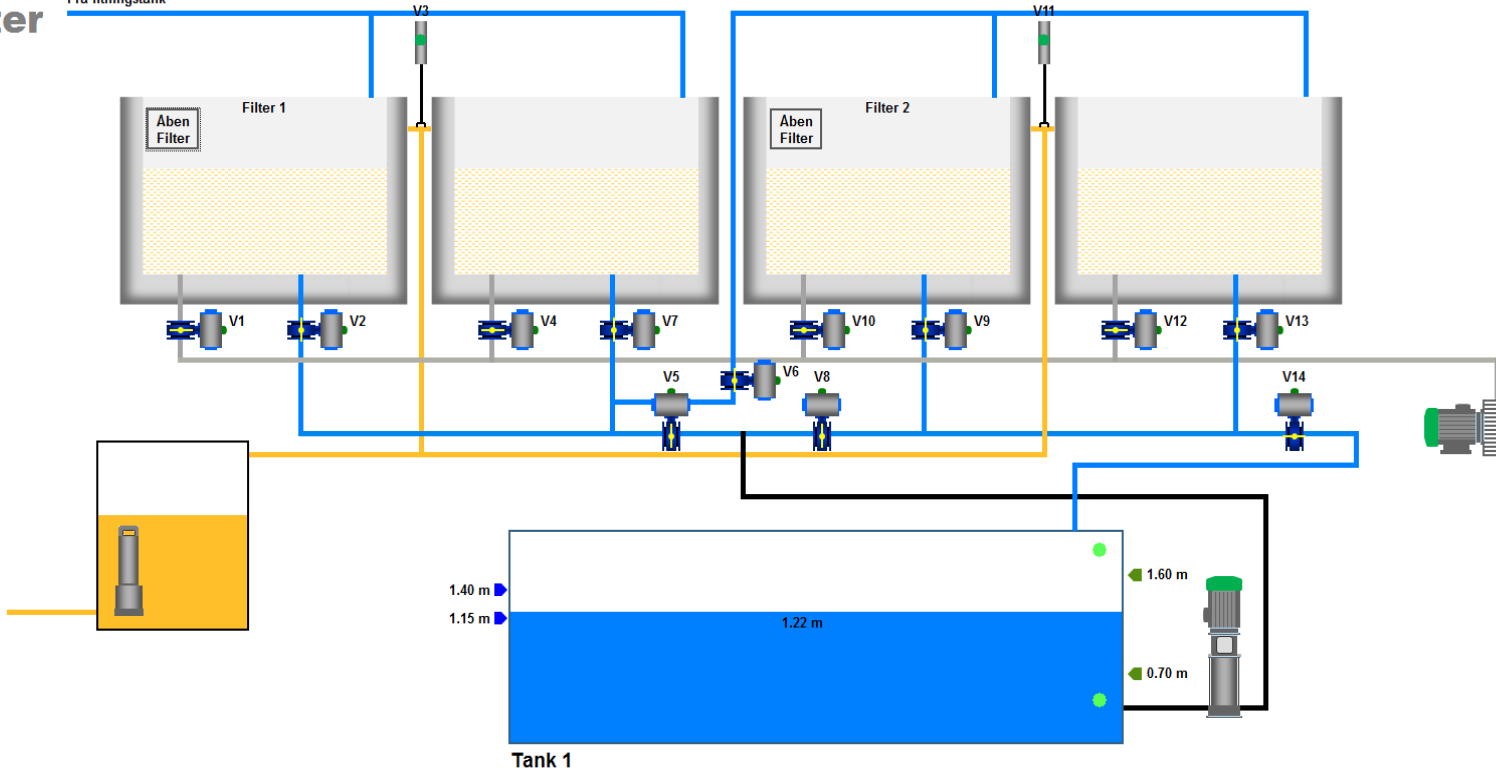
Aktuel kW: 7.35 kW

# BLUE CONTROL® BC8000



## Filter

Fra iltningstank



15-09-2015  
09:48:11



Ingen aktive alarmer  
En enhed i manuel

Ingen bruger logget ind

Aktuelt tryk: 3.4 bar  
Aktuelt flow: 16.7 m<sup>3</sup>/h  
Aktuel kW: 7.74 kW

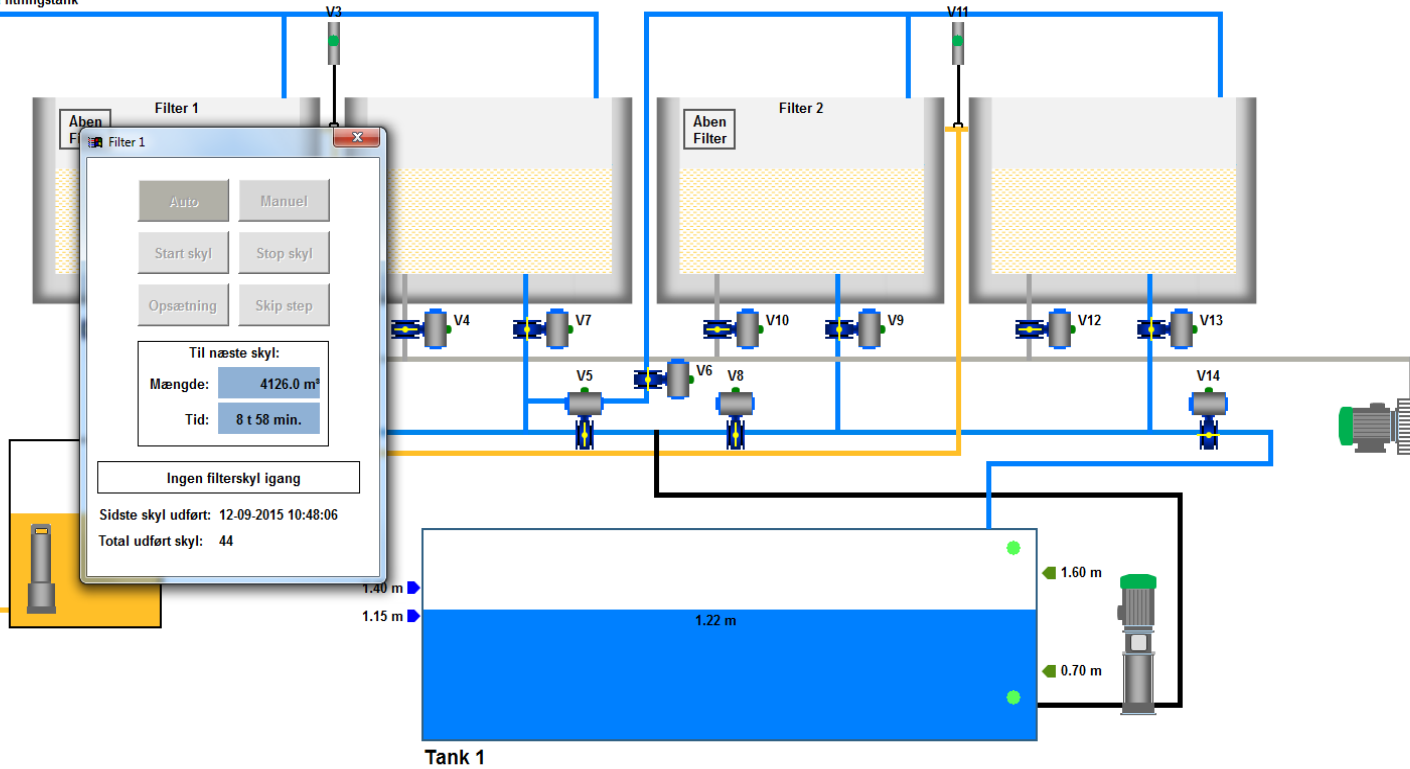
Østøfte Nørreballe Vandværk

# BLUE CONTROL® BC8000



## Filter

Fra iltningstank



15-09-2015  
09:49:30



Ingen aktive alarmer  
En enhed i manuel

Ingen bruger logget ind

[Log ind](#)

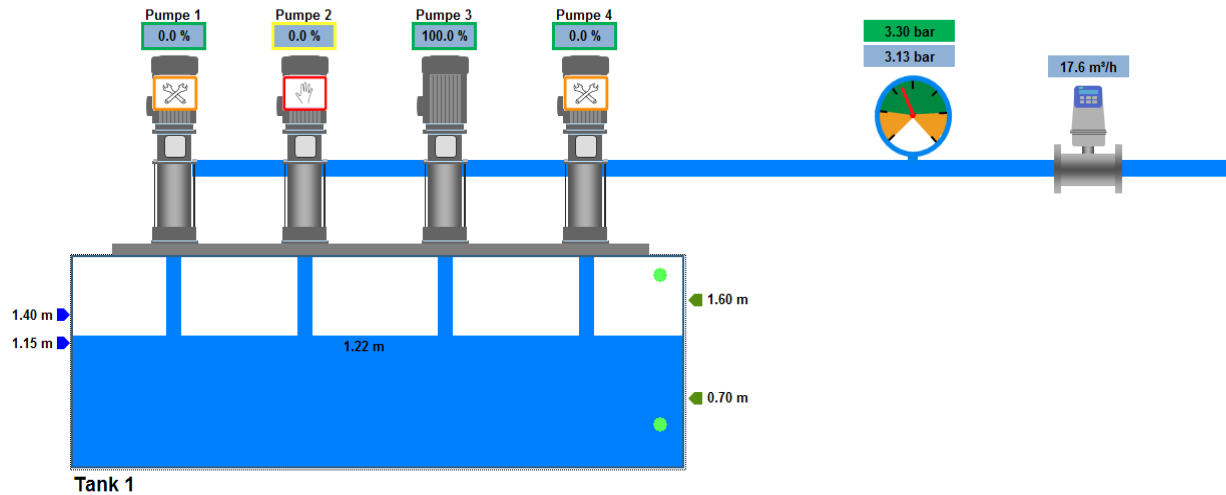
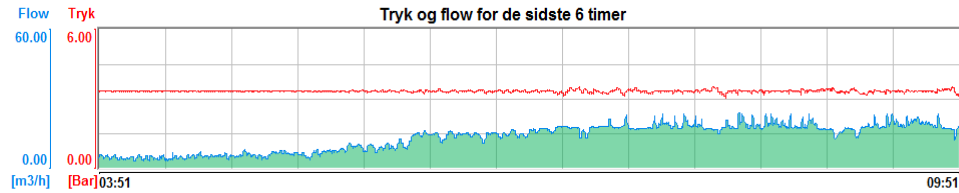
Aktuelt tryk: 3.5 bar  
Aktuelt flow: 16.6 m³/h  
Aktuel kW: 7.68 kW

Østofte Nørreballe Vandværk

# BLUE CONTROL<sup>®</sup> BC8000



## Udpumpning



15-09-2015  
09:51:34



Ingen aktive alarmer  
En enhed i manuel

Ingen bruger logget ind

[Log ind](#)

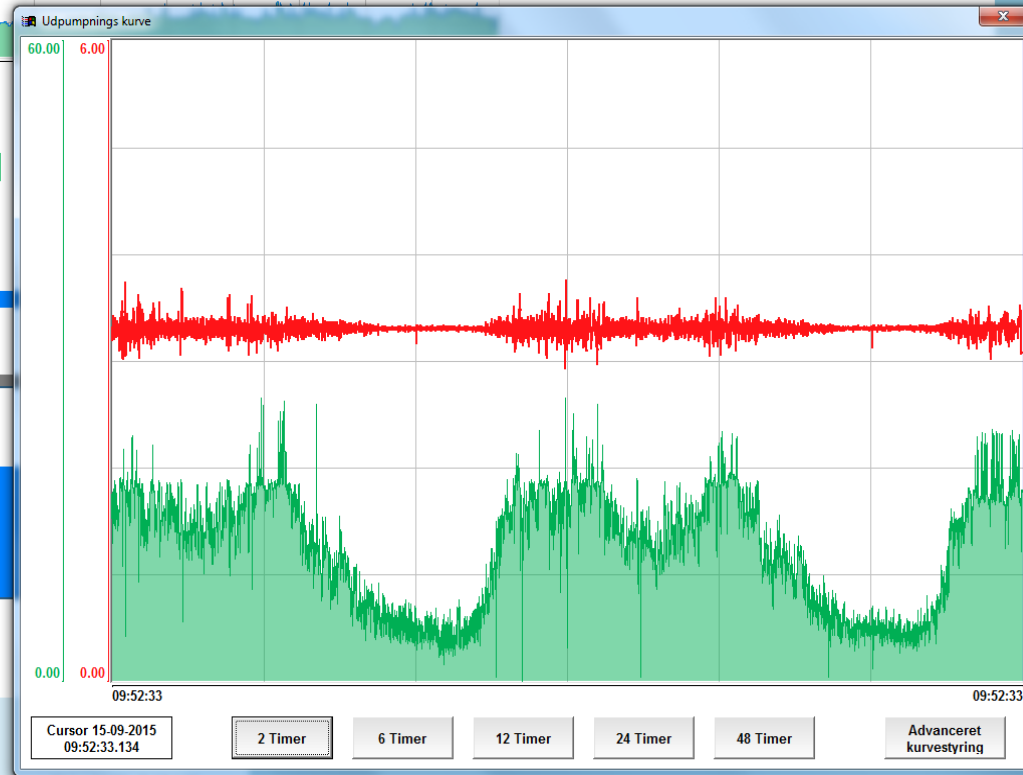
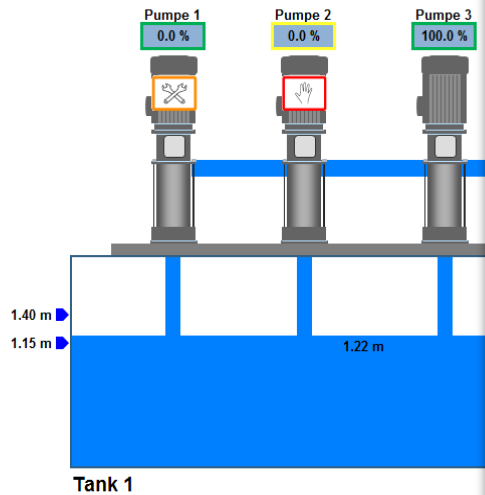
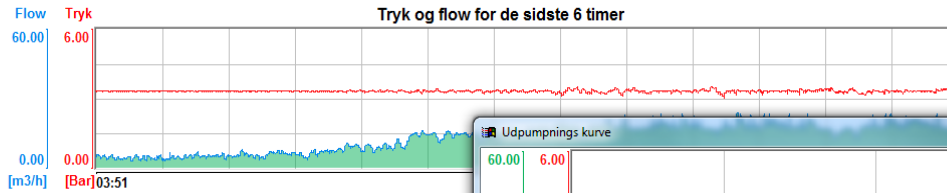
Aktuelt tryk: 3.1 bar  
Aktuelt flow: 17.6 m<sup>3</sup>/h  
Aktuel kW: 6.89 kW

## Østofte Nørreballe Vandværk

# BLUE CONTROL<sup>®</sup> BC8000



## Udpumpning



15-09-2015  
09:52:33



Ingen aktive alarmer  
En enhed i manuel

Ingen bruger logget ind

Log ind

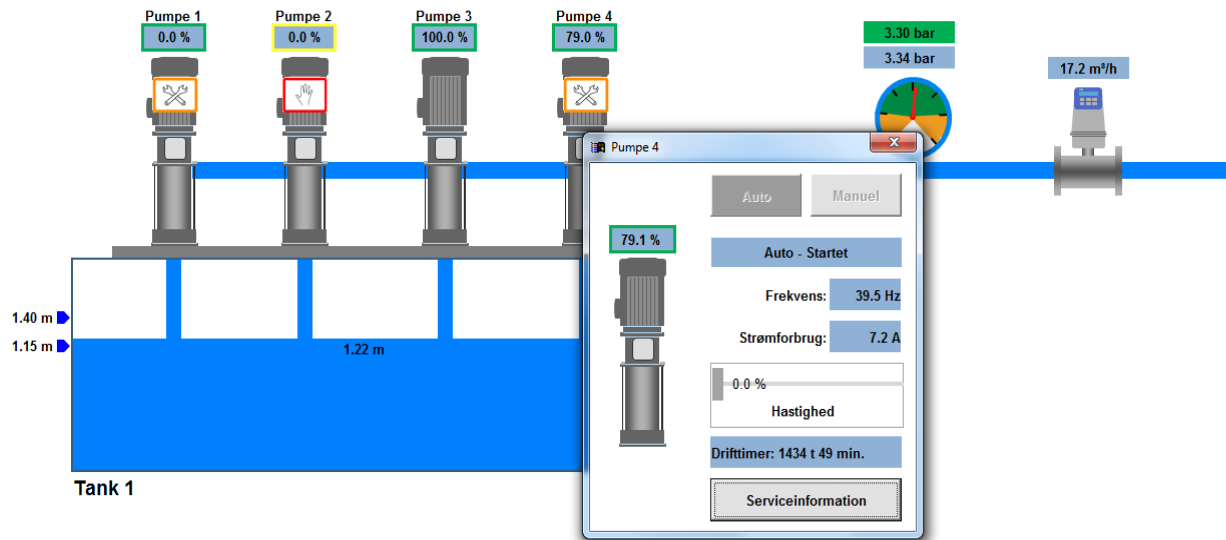
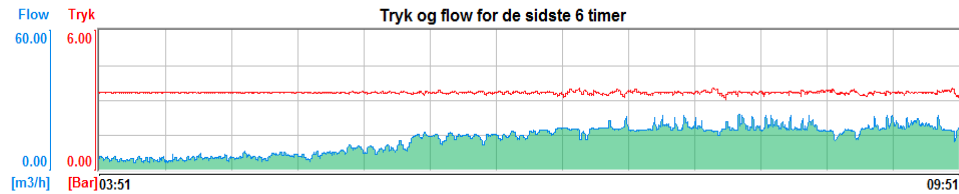
Aktuel kW: 8.13 kW



# BLUE CONTROL<sup>®</sup> BC8000



## Udpumpning



15-09-2015  
09:54:16



Ingen aktive alarmer  
En enhed i manuel

Ingen bruger logget ind

Log ind

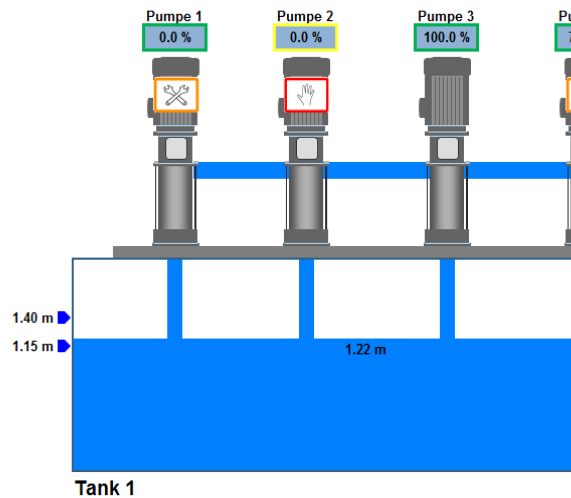
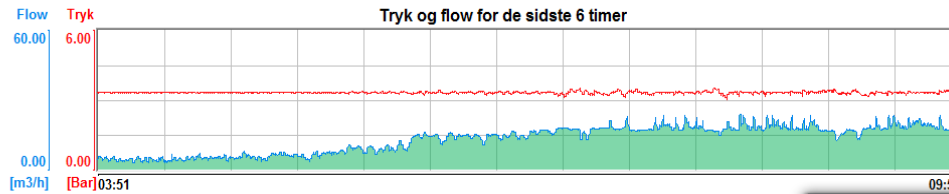
Aktuelt tryk: 3.3 bar  
Aktuelt flow: 17.2 m³/h  
Aktuel kW: 8.13 kW

Østøfte Nørreballes Vandværk

# BLUE CONTROL<sup>®</sup> BC8000



## Udpumpning



Pumpe 4

Auto

Auto - S

Frekven

Strømforsbr

0.0 %

Hastigh

Drifttimer: 1434 t

Serviceint

Pumpe 4 - Service

### Pumpe 4

Åben servicelog Serviceinterval : 1000 timer

Vacon-100-FLOW.pdf Service om -434 timer

Åben datablad Reset serviceinterval

### Handlingslog

Dato Tid	Handling	Bruger
----------	----------	--------

Tilføj ny handling

Tekst:  Tilføj handling

15-09-2015  
09:54:43



Ingen aktive alarmer  
En enhed i manuel

Ingen bruger logget ind

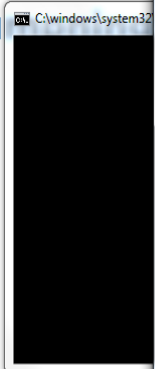
Log ind

Aktuelt tryk: 3.3 bar  
Aktuelt flow: 17.8 m<sup>3</sup>/h  
Aktuel kW: 8.23 kW

Østøfte Nørreballe Vandværk

BLUE C

Udpu



PDF Complete Corporate Edition

File Redigér Vis Hjælpemidler (T) Hjælp

147%

Vacon-100-FLOW.pdf

VACON® 100 FLOW  
AC DRIVES

APPLICATION MANUAL

Skal denne PDF redigeres?

pe 4

Serviceinterval : 1000 timer

Service om -434 timer

Reset serviceinterval

Bruger

Tilføj handling

15-09-2015  
09:55:30



Aktuel kv. 8.09 kv

Vandværk



## Info

### Aktive alarmer

ID:      Dato/tid:      Alarm:

ID	Dato/tid	Alarm

Åfstil alarm

Alarmhistorik

### Vagttelefon

Mobilnummer

Vagt 1:   Aktivering

Vagt 2:   Aktivering

Vagt 3:   Aktivering

Vagt 4:   Aktivering

Send test SMS

SMS kæde:  s

### Rapporter:

Fra dato:

Til dato:

Generer rapport

### Manuel liste

Pumpe 2

Boring 3

Boring 2

### Signaler

- Forbikobler, dør
- Dør åben
- Fasevagt
- ASi 24V
- UPS
- Trykluft
- Udpumpnings pressostat

Åben brugermanual

**Blue Control kontakt:**  
70 27 87 66

15-09-2015  
10:52:53



Ingen aktive alarmer  
3 enheder i manuel

Ingen bruger logget ind

Log ind

Aktuelt tryk: 3.2 bar  
Aktuelt flow: 15.4 m<sup>3</sup>/h  
Aktuel kW: 3.65 kW

## Østøfte Nørreballe Vandværk

## Info

ID:      Dato:

--

15-09-2015  
10:54:32

### Østoftte Nørreballe Vandværk

Rapport 01-09-2015 til 14-09-2015

#### Mængder

Indvundet vandmængde 4162.0 m<sup>3</sup>  
Udpumpet vandmængde 4079.5 m<sup>3</sup>  
Forskel i tank 0.2 m<sup>3</sup>

#### Forbrug

Elforbrug Total: 1528.3 kWh  
Indvinding: 0.0 kWh  
Udpumpning: 1039 kWh

#### Indvinding

Boring	Højest	Lavest	Sænkning	Mængde	Strømforbrug	Effektivitet
2	-1.00 m	-11.60 m	10.60 m	2258.3 m <sup>3</sup>	0.0 kWh	11016101.26 m <sup>3</sup> / kWh
3	-0.70 m	-12.10 m	11.40 m	1903.7 m <sup>3</sup>	0.0 kWh	11068021.38 m <sup>3</sup> / kWh

#### Filter

Filter	Antal skyl
1	4
2	2

#### Driftstimer

Pumpe	Driftstimer pr døgn
Pumpe 1	106.3 t

Fordeling for indvundet vand

Boring	Procent
Boring 2	64.3%
Boring 3	45.7%

## Signaler

- Forbikobler, dør
- Dør åben
- Fasevagt
- ASi 24V
- UPS
- Trykluft
- Udpumpnings pressostat

Åben brugermanual

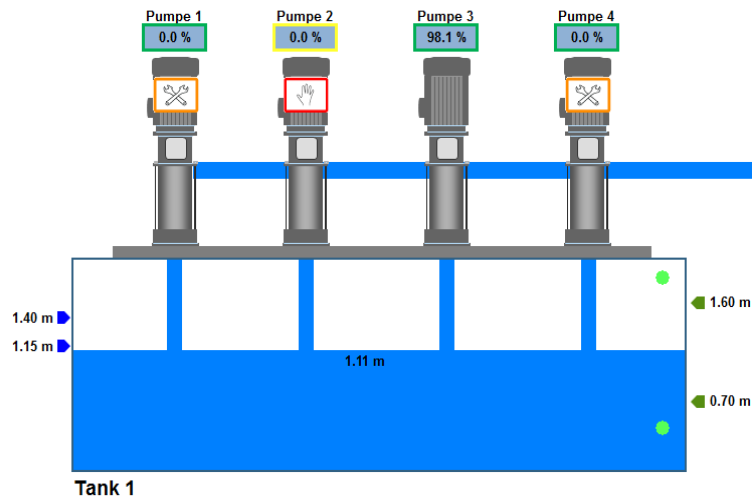
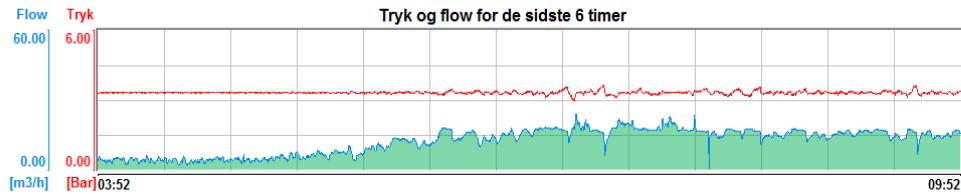
**Blue Control kontakt:**  
70 27 87 66

# Vandværk

# BLUE CONTROL<sup>®</sup> BC8000



## Udpumpning



16.1 m³/h

Flowmeter 3

Aktuelt flow:	16.11 m³/h	Statistik
Total mængde:	42714.2 m³	
Trip mængde:	42627.3 m³	Reset
Laveste flow indenfor 24 timer: 0.30 m³/h 16-09-2015 03:11:38		
Serviceinformation		

16-09-2015  
09:54:34



Ingen aktive alarmer  
En enhed i manuel

Ingen bruger logget ind

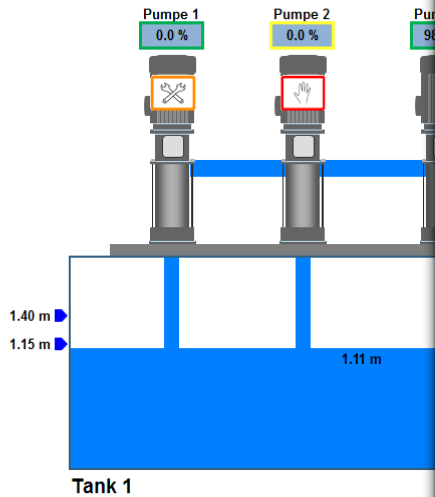
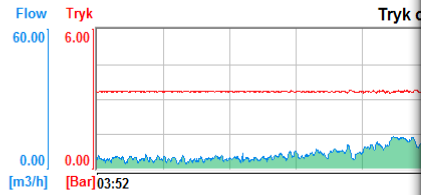
Log ind

Aktuelt tryk: 3.3 bar  
Aktuelt flow: 16.1 m³/h  
Aktuel kW: 7.07 kW

Østøfte Nørreballe Vandværk

# BLUE CONTROL<sup>®</sup> BC8000

## Udpumpning



Flowovervågning

	Idag [m <sup>3</sup> ]	Gennemsnit [m <sup>3</sup> ]	Idag-snit [m <sup>3</sup> ]
Time 1	6.6	7.0	-0.4
Time 2	5.1	5.2	-0.0
Time 3	4.1	4.4	-0.3
Time 4	4.0	3.9	0.1
Time 5	3.6	3.7	-0.1
Time 6	3.9	4.2	-0.3
Time 7	7.0	7.6	-0.6
Time 8	13.5	13.3	0.2
Time 9	17.5	16.4	1.1
Time 10	15.5	16.8	-1.3
Time 11		17.3	
Time 12		16.5	
Time 13		16.3	
Time 14		16.0	
Time 15		15.3	
Time 16		14.4	
Time 17		14.8	
Time 18		15.5	
Time 19		18.2	
Time 20		18.3	
Time 21		18.2	
Time 22		15.3	
Time 23		12.7	
Time 24		10.3	

! Det forventede flow er overskredet med 82% sandsynlighed  
! Det forventede flow er overskredet med 97% sandsynlighed

Flowmeter 3

Aktuelt flow: 16.20 m<sup>3</sup>/h

Total mængde: 42714.3 m<sup>3</sup>

Trip mængde: 42627.4 m<sup>3</sup>

Laveste flow indenfor 24 timer: 0.30 m<sup>3</sup>/h 16-09-2015 03:11:38

16-09-2015  
09:54:57

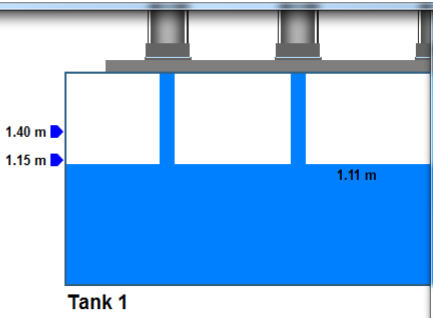
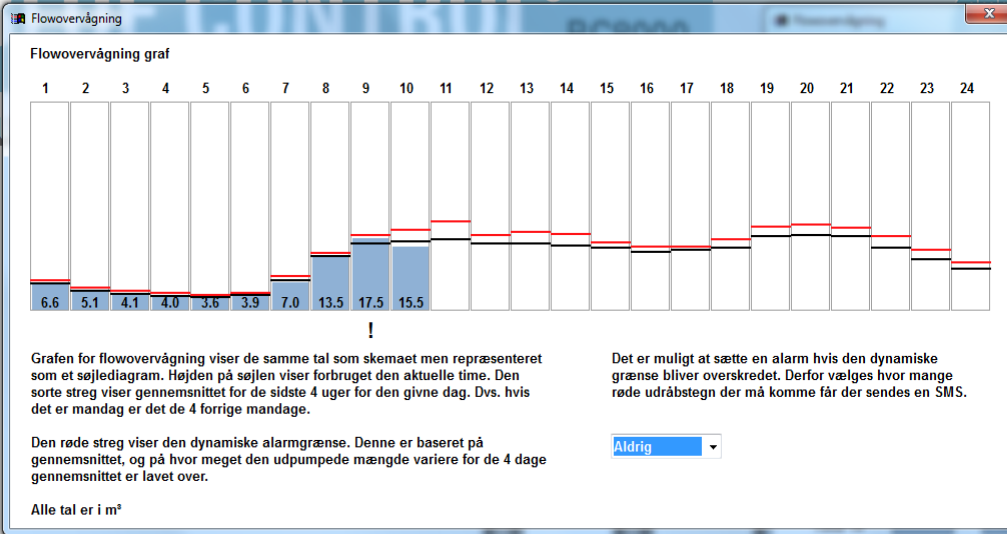


Ingen aktive alarmer  
En enhed i manuel

Ingen bruger logget ind

Aktuel kW: 7.12 kW

Statte Nørrebalke Vandværk



Time	Flow [m³]	Idag-snit [m³]
Time 15	15.3	-0.4
Time 16	14.4	-0.0
Time 17	14.8	-0.3
Time 18	15.5	0.1
Time 19	18.2	-0.1
Time 20	18.3	-0.3
Time 21	18.2	-0.6
Time 22	15.3	0.2
Time 23	12.7	1.1
Time 24	10.3	-1.3

! Det forventede flow er overskredet med 82% sandsynlighed  
 ! Det forventede flow er overskredet med 97% sandsynlighed

16-09-2015  
09:55:19

Ingen aktive alarmer  
En enhed i manuel

Ingen bruger logget ind

Aktuel kW: 7.17 kW

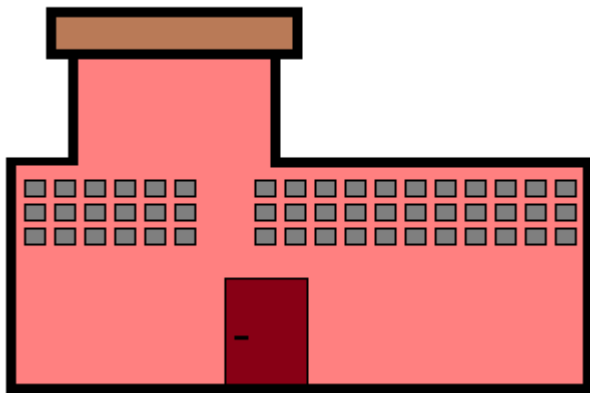


# BC 6000 & 8000

Rapporter

Vagt

Alarm



Kan tilgås globalt fra:



Smartphone



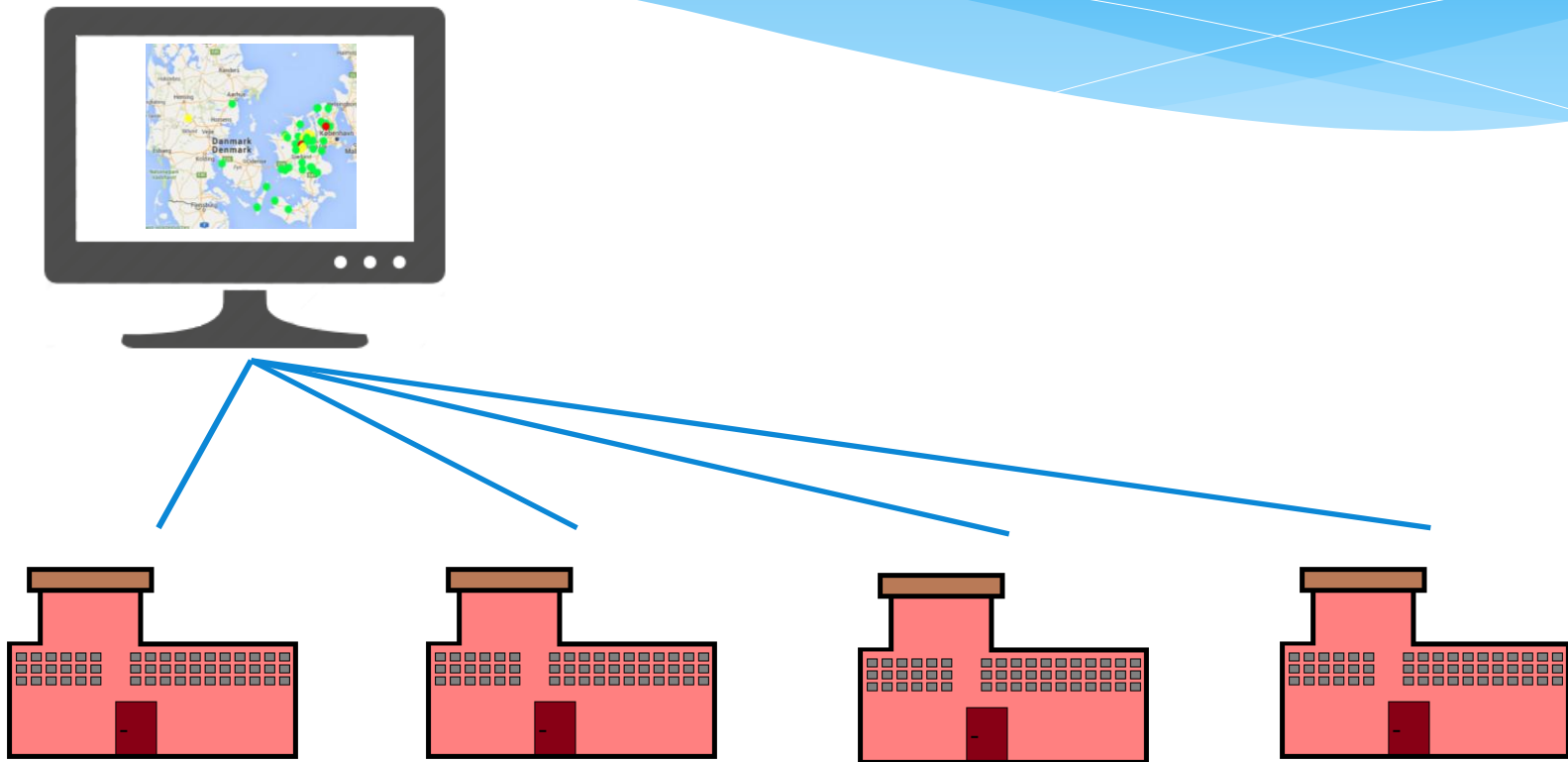
Ipad/Tablet



PC

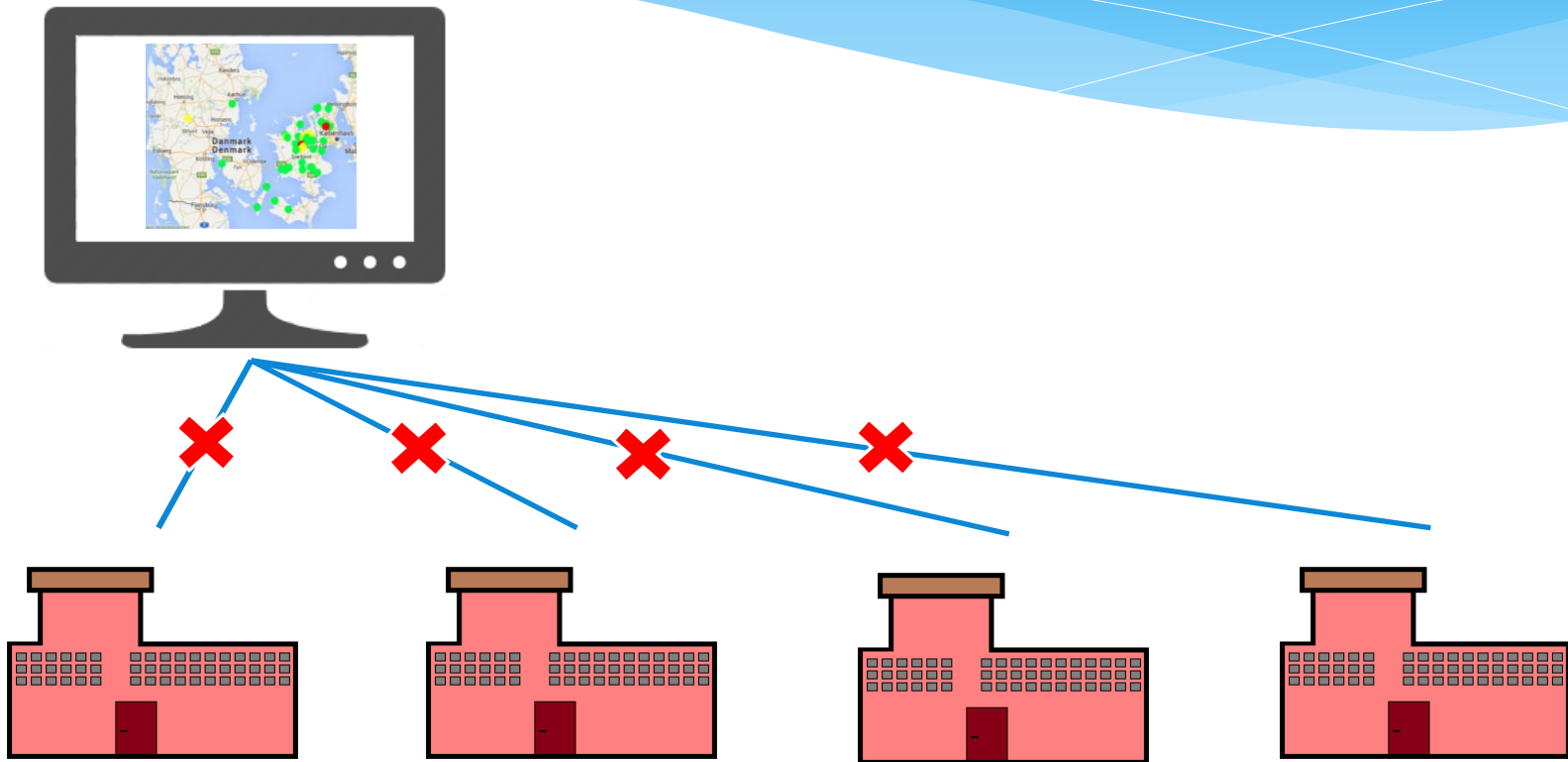
**BLUE CONTROL®**

# BC MASTER



BLUE CONTROL®

# BC MASTER



BLUE CONTROL®